



ひまわり音楽教室  
村石としえ  
横浜市南区別所5-13-15  
携帯:080-3085-6572

様

## ひまわり音楽教室 規約

### 1.上達に向けて

ご家庭で毎日ピアノを練習する習慣をつけてください。最初は5分～10分で構いません。毎日練習することで「好き」や「自信」につながり上達していきます。ぜひピアノの練習の時間を楽しんでくださいね。

### 2.レッスンコース・料金等

入会金：¥4,000円（ご家族二人目からは無料）

コース	月謝	レッスン時間	対象
プレピアノどれみコース	¥6,500円	30分	2才6ヶ月～年少
ピアノおひさまコース	¥7,000円	30分	年中～年長
ピアノファンタジーコース	¥7,500円	30分	小学生～高校生
大人のピアノコース1	¥8,000円	30分	18才以上（高校生含まず）
大人のピアノコース2	¥6,500円	30分	60才以上
コース	1レッスン	レッスン時間	レッスン内容
追加レッスン	¥2,500円	30分	発表会前などの追加レッスンをご希望の場合
コース	チケット制	レッスン時間	レッスン内容
保育士さん・幼稚園教諭さんのコース	¥13,500円 (3回分)	1回45分	課題の曲でレッスンいたします

\*週1回・30分レッスンです。

\*2才6ヶ月～年少はプレピアノどれみコース（どれみフレンズレッスン）です。

\*年中からピアノのレッスン（ピアノおひさまコース）が始められます。

\*楽譜代・教材費は実費です。

\*対面レッスン・オンラインレッスン共通の料金です。

\*1年以内の短期レッスンをご希望の方は、その旨お知らせください。（別料金になります）

### 3.お月謝の納入方法（2つからお選びください）

【お月謝袋での納入】月末のレッスン日に翌月分をお月謝袋に入れてお持ちください。お月謝袋はレッスン初日にお渡しいたしますので、初回月のみお手持ちの封筒に入れてお持ちください。

\*お釣りのないようお願いいたします。お釣りのある場合のお渡しは、次週になります。

\*年度中にお月謝袋を紛失の場合は、再発行代の¥40円を負担いただきます。

【郵便局の口座への送金】引き落としではありません。ご自身でご送金ください。手数料は、納付方法によって異なるようですので、郵便局でご確認ください。手数料がかかる場合はご負担ください。

毎月25日～月末に翌月分をご送金ください。確認後、領収書を公式ラインより送信いたします。

\*一度納入されたお月謝等については如何なる場合も返金はいたしません。

#### 4.年間レッスン回数 40回

お盆や年末年始など調整しながらレッスン日を決定いたします。祝日は、基本的に休講ですが、レッスン日が重なった場合は、他の日に振り替えをお願いいたします。

レッスンは、お便りと出席カード（出席日に自分でシールをはります）をご確認ください。出席カードは、中学3年生（中学生は希望者のみ）までのお渡しとなります。レッスン初日にお渡しいたします。

#### 5.発表会（クリスマス☆コンサート）について

発表会は2年に一度、クリスマスの時期に会場を借りて行っています。発表会も大切なレッスンのひとつ、と考えています。ぜひ出演してステップアップしてくださいね。（発表会参加費用は別途になります）

#### 6.レッスンを欠席する時

やむを得ず、欠席や遅刻をされる場合は必ずご連絡ください。延長レッスンは行っておりません。振替レッスンは、年度内で2回（前期1回・後期1回）と、8月（夏休み期間）が可能です。また、祝日にレッスン日が重なった場合は、他の日に振り替えをお願いいたします。

#### 7.臨時休講について

災害や悪天候、私の都合（体調不良やその他の理由）でレッスンを休講にさせて頂いた場合は、後日必ず振替レッスンをいたします。

#### 8.ピアノのご購入について

ピアノをお持ちでない場合は、レッスンが始まって1～2ヶ月の間に、アップライトピアノまたは、電子ピアノ（キーボードは不可）をご購入ください。楽器店のご紹介も可能ですのでご相談ください。

#### 9.教本等のご購入について

教本代は実費となります。

【ピアノコース】初回のみこちらでご用意いたします。今後は、生徒様側でご購入をお願いいたします。楽譜ショップはこちらです。購入してきていただく際はご連絡いたします。

- ・新星堂 上大岡店（京急百貨店6階）・ヤマハミュージック横浜店
- ・アマゾン等のネットショップ

【プレピアノどれみコース】どれみフレンズレッスンの教材は、ネットショップのみでの注文になります。初回のみこちらでご用意いたします。以降は、生徒様側でご購入をお願いいたします。

#### 10.撮影について

レッスン風景をお教室のホームページやインスタグラム等各種SNSに掲載させていただくために、レッスン中に写真や動画を撮影いたします。ピアノを演奏している姿など、レッスン風景の一部を掲載させていただきます。

アンケート（公式ラインより送信いたします）にお答えいただき、送信をお願いいたします。2分ほどで終了するアンケートとなっております。撮影がNGの場合は、その旨ご連絡ください。保護者様が、撮影されたい場合はその都度お申し出ください。

#### 11.連絡先について

携帯電話・公式ライン（ご入会後は在籍生徒専用）ご都合の良い方にご連絡ください。

## 12. 駐車場について

お車でいらした際は、自宅の駐車場をご利用いただいても構いませんが、駐車場内での事故やトラブルは、当教室では責任を負えないことをご了承ください。

## 13. 手指衛生その他について

- ・マスク着用は、ご本人とご家庭の判断にお任せします。
- ・靴下やタイツ等をはいてきてください。サンダル等素足でお越しの場合は、靴下をご持参ください。
- ・レッスン開始の5分ほど前に到着していただき、レッスン室への入室前に、[手洗い・消毒](#)をお願いします。  
→演奏前に手を洗うと手が冷えて演奏に支障の出る生徒さんは洗わなくて良いです。教室に来る前に手を洗い、冬など寒い季節は冷えないように[手袋](#)をしてきてください。
- ・レッスン終了後は、レッスン室入り口の除菌シート等をお使いいただき、各自対策をお願いします。
- ・生徒さんや同伴される保護者様に発熱や風邪の症状がある場合は、レッスンのご受講をお控えいただくかオンラインレッスンでの受講をご相談ください。

## 14. 休会について

休会をご希望される場合は、原則として休会月の前月20日までにご連絡ください。

(6月休会の場合は、5月20日までにご連絡ください。)

休会される場合は、[再開月分のお月謝を事前にお支払いください](#)。

月の途中での休会については、レッスン料の返金はいたしません。

## 15. 退会について

ご事情により退会される場合は、退会理由と退会日を退会月の3ヶ月以上前にご連絡ください。

(3月末に退会される場合は、12月末までにご連絡ください。)

月の途中での退会については、レッスン料の返金はいたしません。

## 16. その他

レッスン室は、玄関スペースも含め自宅内を使用しており、器物破損・トラブルは全て生徒様保護者様にご負担していただきますようお願いいたします。

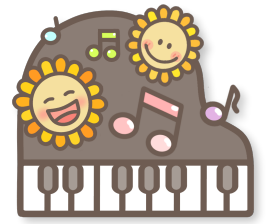
下記の項目に当てはまる場合には、在籍中のレッスン料を精算していただき、今後のレッスン継続をお断りいたします。

- ①レッスンを受講するにあたり、暴言がある、暴言的である、破壊行為をする場合。
- ②著しくマナーが悪い場合。
- ③2ヶ月以上お月謝を滞納し、お支払いいただけない場合。
- ④ご入会の目的が、当教室の発表会へのご出演のみの場合。退会月がご入会后1年未満の場合は、入会月から1年間分のレッスン料を精算していただきます。

## ●さいごに

レッスンで関わった生徒さんが生涯にわたってピアノとの時間を楽しんでいただけることを最終目標としています。ご家庭での温かい言葉かけをよろしくお願いいたします。私自身も向上心を常に持ち、指導力の研鑽に取り組みます。安心・安全な心安らぐ教室運営のため、ご理解ご協力をどうぞよろしくお願いいたします。

## オンラインレッスンの規約



●対面レッスンの通常のお時間の枠の中でしたら、オンラインレッスンに変更が可能です。ご連絡は当日14時までにお問い合わせいたします。14時を過ぎてからのご連絡は、レッスンは可能ですが、パソコン等の準備が間に合わないためお子様のレッスン開始時刻が5分ほど遅れてしまう場合がございますことをご了承ください。オンラインレッスンへの変更は、例えばこのような理由でもお受けいたします。

- ・なるべく外出を控えたい。
- ・台風が近づいてきている。警報が発令されている。
- ・保護者さまやごきょうだいが体調不良のため送迎が不可。生徒さん本人は元気。
- ・学級（学校・学年）閉鎖期間中。生徒さん本人は元気。

●オンラインレッスンは、Zoomを使用します。生徒さんもしくは保護者の皆さまは、アプリのインストールのみで登録等は不要です。アプリは無料ですが、インストール時の通信料はご負担ください。

- ・スマートフォンまたは、タブレットをご用意ください。カメラ付き、マイク付きのパソコンも可能です。
- ・インターネット環境が必要です。Wi-Fiがない場合は通信料がかかりますのでご負担ください。
- ・ピアノの鍵盤と、お顔が見える位置にスマートフォンなどを置いてください。本棚の上や三脚などがあると良いかもしれません。
- ・お子様が慣れるまでは、保護者の方のご協力が必要です。ご協力をお願いいたします。
- ・音と映像のやりとりに若干のタイムラグがあります。
- ・残念ながら音は良くないです。Zoomアプリの他に、ライン電話やフェイスタイムなども試して一番良いものをお選びください。
- ・レッスン開始終了時間は、対面レッスンと同じです。
- ・次の生徒さんに繋げるお時間をいただくため、1～2分ほど早く終了いたします。また、レッスン開始までに1～2分ほどお時間をいただく場合があります。

Zoomのアプリは削除せず、残しておいてください。アップデートをして常に最新のものにしておいていただけますようお願いいたします。

